

# ドッグフードに対する ユーザーの意識調査

# 調査実施の概要

※調査の企画・設計：有限会社ネットサプライ

※酵素サプリに対するユーザーの意識調査

※調査時期：2017年04月25日～2017年04月26日

※調査方法：クラウドソーシングサービスによる アンケート協力

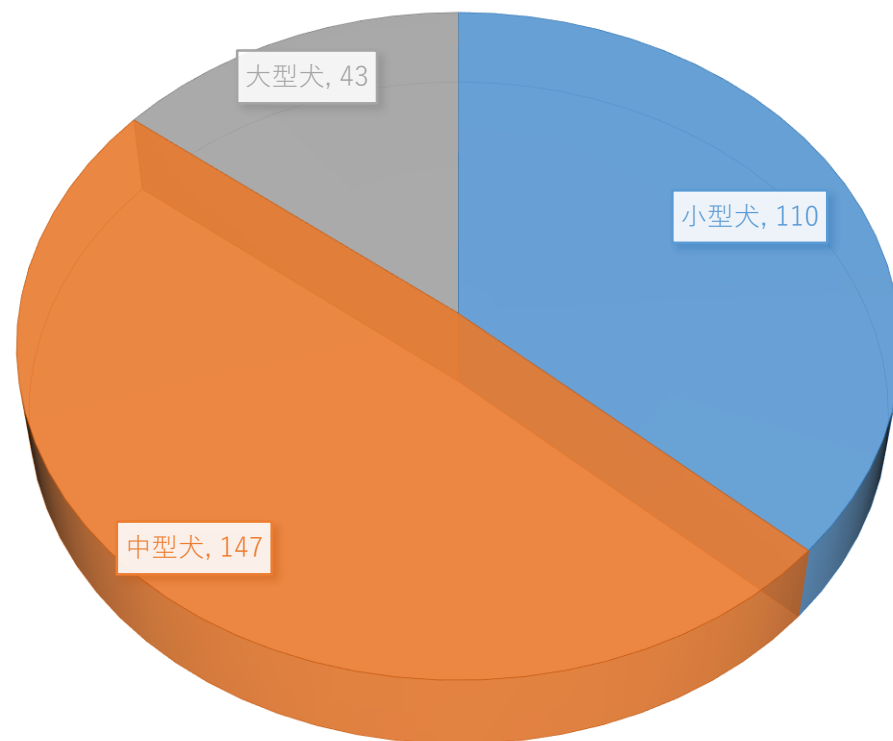
※調査対象地域：全国

※調査対象者：全国で当サイトに掲載されているドッグフードの利用経験がある、今後使いたいと思っている男女

※有効回答数：300人

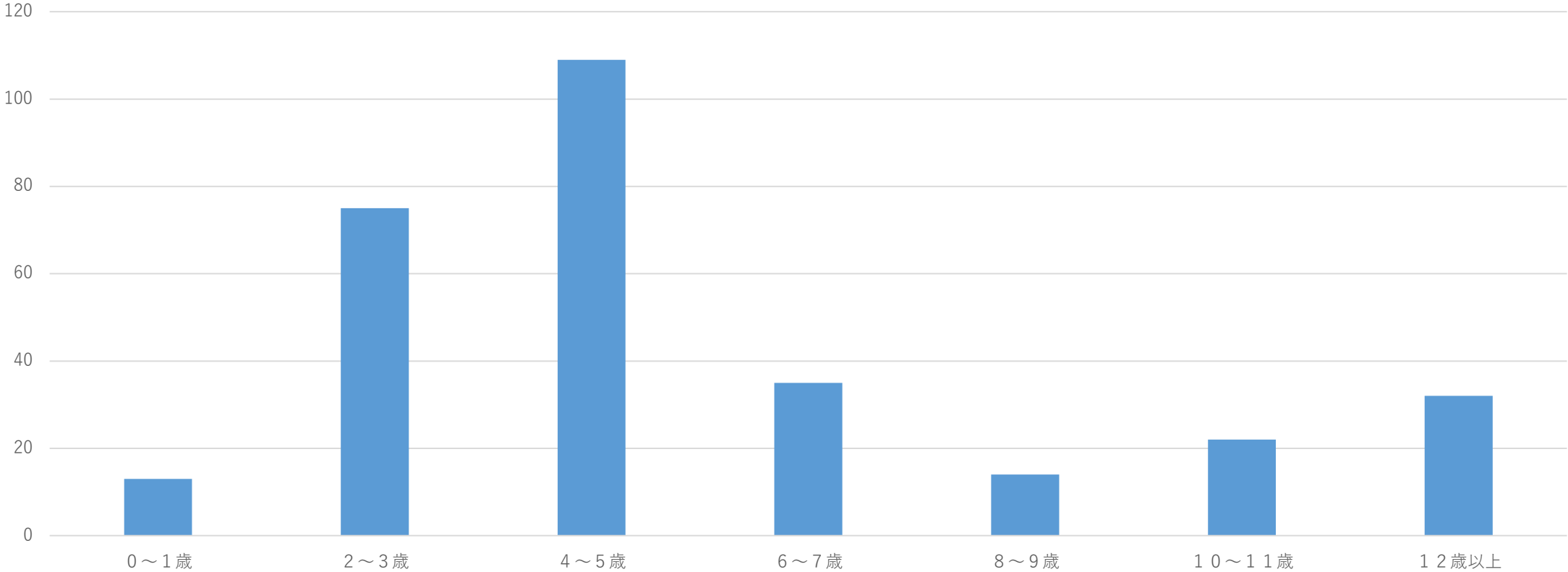
# 回答者属性 n = 300

飼っている犬の種類



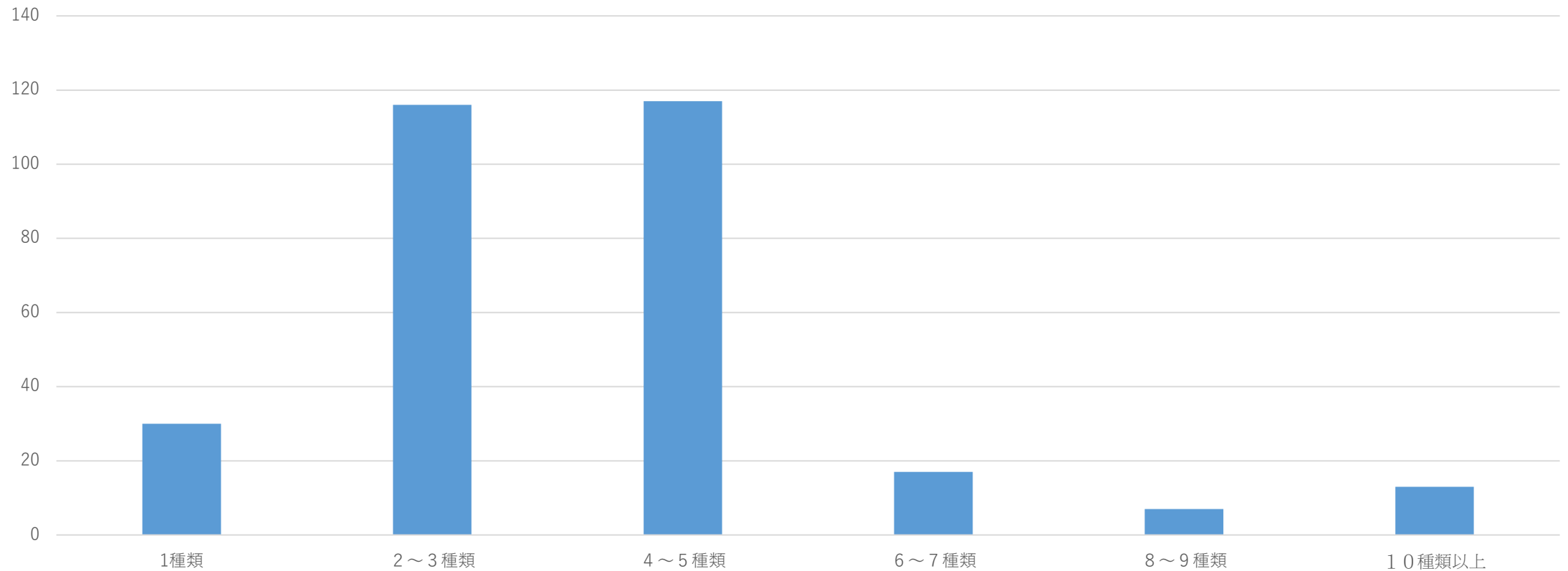
# 飼っている犬の年齢は？

飼っている犬の年齢



# いままでどれぐらいのドッグフードを利用しましたか？

ドッグフード利用種類



# 現在利用している、一番よかったと思う、使ってみたいと思う ドッグフード（複数選択可）

現在利用している、一番よかったと思う、使ってみたいと思うドッグフード

